

mein 1 schönes zuhause

planen · bauen · wohnen



10 Seiten
**Fenster
& Türen**



Neue Bungalows

Für jedes Alter · Acht Beispiele

Küchen
Hier wird nicht
nur gekocht

Schallschutz
So lassen Sie den
Lärm draußen

Raumklima
Wand und Boden
zum Wohlbefinden

HÄUSER MIT MEHR KOPFFREIHEIT

BUNGALOWS FÜR JUNG & ALT

Eine Ebene – viele Konzepte. Eins sind Bungalows jedoch immer: komfortabel. Für Familien mit Kindern ebenso wie für die Bauherren 50 plus. Und es muss auch nicht immer Flach- oder Walmdach sein: Die architektonische Vielfalt ist größer denn je

1 DER FAMILIEN-BUNGALOW

Dieser wurde in Dänemark von einer Hausmanufaktur im schleswig-holsteinischen Sörup errichtet. Die rote Haustür lädt ins Haus ein.

Eins ist allen Bungalows gemein: Sie haben viel Raum nach oben. Sei es in Form größerer Deckenhöhe, sei es als Ausweichflächen zum Wohnen und Verstaun.



Wer glaubt, ein Bungalow sei immer eine flache Kiste oder eine unaufregende Walmdach-Vorortschönheit, den wollen wir auf den nächsten Seiten überraschen. Auf einer Ebene zu leben wird immer beliebter. Und die Hausanbieter laufen bei der Konzeption und äußeren Gestaltung dieser Bauform zu großer Form auf.

Besonders die Bauherren der Generation 50 freuen sich über den Komfort, den der Wegfall jeglichen Treppensteigens bedeutet, können sie

doch in der Regel auf Kinderzimmer verzichten. Auch sonst haben sie häufig den Wunsch, weniger Raum in Schuss halten zu müssen und sich zu verkleinern, nachdem die Kinder aus dem Haus sind, was dem prinzipiell größeren Grundflächenbedarf des Bungalows entgegenkommt. Auch jüngeren Bauherren, denen der Kindersegen eventuell noch bevorsteht, bietet diese Bauform Optionen oder gar Ausweichmöglichkeiten nach oben.

Wo die Grundstückspreise nicht unbedingt himmelwärts streben, können auch Familien mit Kindern eben leben, wie unser erstes Beispiel zeigt. In Dänemark, dem Standort dieses Hauses, gehört der Bungalow sogar zu den traditionellen Bauformen. Und auch dort profitiert er von der Lust an architektonischer Gestaltung.

Das breite Fenster gehört zum Spielzimmer, daneben die Kinder-Schlafräume. Der Holzanbau ersetzt den Keller.



Den ersten Entwurf ihres Hauses haben die Besitzer selbst gezeichnet. ZimmerMeisterHaus griff die Ideen auf und entwickelte danach den Grundriss: Der Flur endet bei der offenen Küche vor einer Glaswand. Dahinter befindet sich das zentrale Spielzimmer der beiden Kinder, deren Schlafräume direkt daran angrenzen. Durch die Glaswand sind nicht nur die Kleinen immer im Blick, sie schirmt die Schlafzimmer der Kinder auch ab, wenn's bei den Großen abends mal etwas lauter zugeht.

Das Haus lebt von der Spannung zwischen dem äußerst großzügigen zentralen Wohnbereich mit der zum Süden hin hochstrebenden Decke und den intimeren Rückzugsbereichen. Für zusätzlich Weite sorgt die nur halbhohe L-förmige Wandscheibe, die den Wohnraum vom Flur abschirmt und gegenüber dem Internetterminal, einer Verlängerung des Kochtresens, einem Bücherregal Platz gibt.

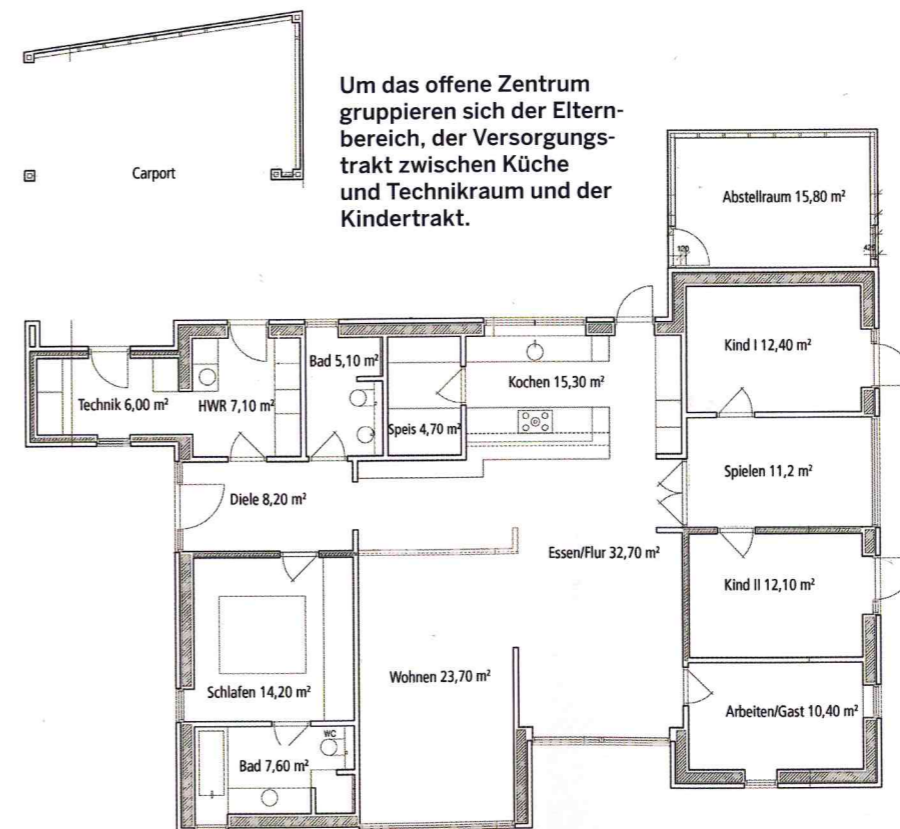


Oben: Durch das zentrale Spielzimmer der Kinder kann der Blick in den Garten schweifen.

Unten: Wohnzimmer und Essbereich separiert ein Wandsegment. Links die Tür zum Arbeitszimmer.

1 DER BUNGALOW FÜR DIE FAMILIE

Die Südseite dieses Familiendomizils strebt nach oben, um mehr Licht einzufangen. Herzstück in der Mitte ist der Wohnbereich mit Küche zwischen Kindertrakt und Elternrückzug



Das Haus strebt förmlich der Sonne entgegen. Seine Keilform, die fehlenden Dachüberstände und die Fensterformate geben ihm sein extravagantes Aussehen.



Hausintern

Entwurf Funkis I
 Außenmaße 13,01 m × 16,55 m
 Wohnfläche 164,6 m²
 Kochen/Essen/Wohnen 71,7 m²
 Elternbad 7,6 m²
 Kinderbad 5,1 m²
 Dach Pultdach 8°, U-Wert 0,08 W/m² K
Bauweise
 Holzrahmenkonstruktion 200 mm mit Mineralfaserdämmung, 115 mm Verblendmauerwerk, Außenwandstärke 44 cm, U-Wert 0,15 W/m² K
Heizung
 Erdwärmepumpe mit Fußbodenheizung, Zentrallüftung mit Wärmerückgewinnung
Vorzüge großzügiger an die Küche angrenzender Kinderbereich
Preis
 ab 280.000 Euro inklusive Bodenplatte
Ausführende Firma:
 Vierck Holzhäuser GmbH
 www.vierck-holzhaeuser.de
Anbieter
 ZimmerMeisterHaus
 Telefon 0800/964 02 66
 E-Mail info@z mh.com

Hausbau

Hausbau



EUROPAS GRÖSSTES FERTIGHAUS-MAGAZIN



Fenster-Ratgeber:
So treffen Sie die richtige Wahl
Experten-Check:
Kompakte Häuser im Vergleich

Energie-Sparer

Heizkosten senken, Umwelt schonen, erstklassig wohnen

Modernes Nordlicht



Essplatz, Küche und Wohnbereich gehen offen ineinander über; Wandscheiben schaffen jeweils eine gewisse Abgrenzung.

Transparenz und Offenheit sind Wesensmerkmale des Entwurfs. Oberlichter bringen wechselndes Tageslicht ins Haus.



Die Schlafzimmer von Eltern und Kindern sind zwar nicht besonders groß, doch im Haus gibt es viele Rückzugsmöglichkeiten.



Nicht nur bei unseren nördlichen Nachbarn ist das Wohnen auf einer Ebene traditionell sehr beliebt. Dabei hat diese Hausform in den letzten Jahren einen architektonischen Wandel durchgemacht. Dieser puristische Bungalow mit flach geneigtem Dach steht im schleswig-holsteinischen Sörup nahe der dänischen Grenze. Mit seiner Klinker-

vormauerung ist es ein typisches Nordlicht, wobei das dunkle Anthrazit bei starkem Lichteinfall zu Silbergrau hin changiert.

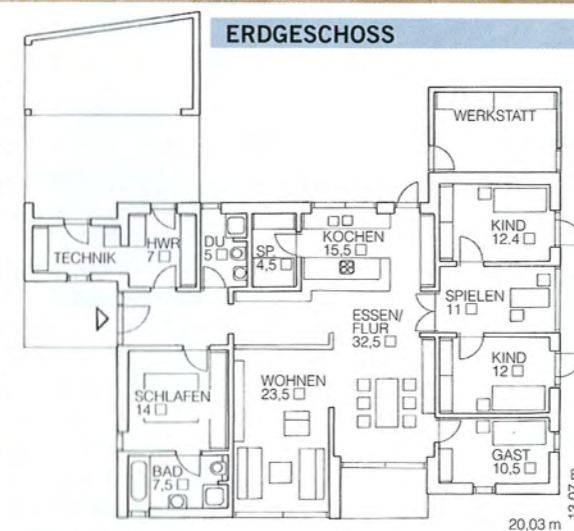
Mit 165 m² Wohnfläche bietet dieser Entwurf deutlich ein höheres Platzangebot als ein durchschnittliches Wohnhaus mit zwei Ebenen! Ein Platz, der gut genutzt wurde, dessen Weite und Luftigkeit im Herzen des Hauses unmittelbar zu spüren sind: So

wurde der Wohnbereich zu einer offenen Einheit zusammengefasst, die über Lichtkuppeln sogar nach oben offen ist. Küche, Essplatz und Sitzzone werden jeweils durch transparente Glasflächen begrenzt, sodass die Blickachsen bis nach draußen in den Garten reichen können.

Als Gegengewicht zur räumlichen Weite sorgen architektonische Ruhe- und Haltepunkte für Zonen der Geborgenheit. Ein Wandsegment trennt Essplatz und Wohnbereich, deckt je nach Perspektive auch einen Teil der Glasflächen ab. Beide Bereiche werden auf diese Weise in überschaubare Nischen unterteilt.

Der Kindertrakt besteht aus zwei Kinderzimmern und einem zentralen Raum in der Mitte, der als Spielzimmer dient und in Rufweite der Küche liegt. Deshalb wird er auch gern von den Erwachsenen als gemeinsamer Aufenthaltsbereich genutzt.

Neben dem guten Wohnklima freut sich die Familie auch über den niedrigen Ener-



DATEN + FAKTEN

ENTWURF: Haus „Funkis I“
HERSTELLER: Zimmermeisterhaus, 74523 Schwäbisch Hall, Tel. 0800/9640266, Planung und Ausführung: Vierck Holzhäuser, 55481 Sörup, Tel. 04635/2929-0
WEITERE INFOS: www.fertighauscout.de/zimmermeisterhaus; www.vierck-holzhäuser.de

ABMESSUNGEN: 20,03 x 13,07 m
KONSTRUKTION: Holzverbundkonstruktion, 8 Grad Flachdach
WOHNFLÄCHEN: EG 164,6 m²

PREIS DIESES ENTWURFS: Schlüsselfertig inkl. aller Extras und Bodenplatte 314800 Euro; Basispreis 280000 Euro

gieverbrauch: Von einer Luftwärmepumpe mit kontrollierter Lüftung und Wärmerückgewinnung beheizt hat das Haus einen Primärenergiebedarf von 57 kWh/m² und erfüllt damit auch die strengen Vorgaben in Dänemark.

Family Home
Family Home
 BAUEN · WOHNEN · RENOVIEREN

Deutschland €1,80 | Österreich €1,10 | Luxemburg €1,20
 Slowakei SKK 39,20 (€ 1,30) | Schweiz CHF 2,20
 Spanien €1,40 | Polen PLN 6,20 | Portugal (cont.) €1,40
 Ungarn Ft 360,00 | Belgien €1,20 | Italien €1,30
 Slowenien €1,30 | Kroatien kn 11,50

1-2/2012
 Januar-Februar



hurra-wir-bauen.de
 das portal für bauherren & renovierer

attraktive Traumhäuser
46



Gewinnen Sie!
 Tolle Preise für
 über 4.000 Euro



**Flexibel,
 gesund &
 energiesparend**

Familienhäuser



Exklusiv
 Die obere Liga
 der Architektur

Ganz oben
 Ihr Dachausbau:
 Wohn-Ideen & Tipps

Behaglich
 Knisternde Kamine,
 neue Wände & Böden

Vorausgesetzt, das Grundstück ist groß genug und bezahlbar – wie etwa in ländlichen Gegenden – ist ein Bungalow-Konzept mit Kindertrakt, wie dieses in Dänemark, auch in unseren Breiten denkbar.



Familienhaus einmal ganz anders

Dieses eingeschossige Haus für eine Familie bietet auf rund 200 Quadratmetern bebauter Fläche mit 165 Quadratmetern mehr Raum als ein Wohnhaus mit zwei Ebenen: Im Herzen liegen die offen zu einer Einheit zusammengefassten Wohnräume, in die auch die Diele integriert ist. Das flache Pultdach schafft Höhe und Luftigkeit. Auf beiden Seiten begrenzen Glasflächen das Haus, reichen die Blickachsen bis in den Garten – vor allem im Wohnbereich, wo die Glasfronten bis unters Dach gehen und der Himmel sichtbar ist. Als Gegengewicht sorgen Ruhezonen für Geborgenheit: Ein Wandsegment trennt Essplatz und Wohnbereich, deckt je nach Perspektive Teile der Glasflächen ab. Beide Bereiche werden so in überschaubare Nischen unterteilt, während ein halbhohes Wandsegment die Grenzlinie zum imaginären Flur zieht und zugleich Stellfläche für ein Regal bildet. Ergänzt wird das Ensemble durch Individual- und Nebenräume: Im Kin-

dertrakt an der Rückseite gruppieren sich zwei Kinderzimmer samt gläsernen Terrassentüren um einen zentralen Raum in der Mitte, der als Spielzimmer in Rufweite der Küche dient und den die Erwachsenen als weiteren Aufenthaltsort nutzen. Die vollverglaste Schmalseite bereichert über eine zweiflügelige Glastür nach innen den Wohnbereich um eine weitere Blickachse in den Garten. Neben dem Kindertrakt liegt das Büro von Hausherr Arlid Jørgensen. Den Elternschlafraum ergänzt ein Bad. Beide Räume sind mit 14 und 7,50 Quadratmetern funktional ausgelegt. Ein separates Duschbad werden Anna (2) und Mads (4) in einigen Jahren benutzen. Daneben gibt es einen Hauswirtschaftsraum, der Technikraum ist in einem Anbau untergebracht. In Carport und Schuppen findet sich weiterer Stauplatz, so kommt die Familie ganz ohne Keller und Treppen aus.

● **Zimmermeisterhaus/Vierck Holzhäuser** Info 0191



Leser-Info-Service

Haben Sie Fragen zu Häusern, Neuheiten oder Anzeigen? Nutzen Sie unseren Leser-Info-Service! Die Kennziffer genügt – Details ab Seite 98.



Kampa-Haus
von Seite 16



Hausbezeichnung: Passivhaus „Oslo“ | **Wohnfläche:** EG 81,49 m², DG 71,30 m² | **Außenmaße:** 10,84 m x 8,94 m | **Bauweise:** Fertigbauweise, Holztafelbau, dreischaliger Wandaufbau in Passivhausbauweise Dämmung mit Material der WLG 032, holzfaserverstärkte Hartgipsplatte und Installationsebene, Wandstärke 368 mm, zweifarbige Putzfassade, U-Wert der Außenwände 0,109 W/m²K | **Dach:** 30 Grad geneigtes Satteldach, Kniestock 1,90 m, 2 x 240 mm Sparren mit innenliegender Dämmung plus 4 cm Untersparrendämmung, 520 mm Gesamtdämmstärke, Eindeckung Indach-Fotovoltaik-Module, U-Wert 0,082 W/m²K | **Heizung:** Luft/Luft-Wärmepumpe mit Erdwärmetauscher (Kühlfunktion), kontroll. Be- und Entlüftung mit Wärmerückgewinnung sowie Kühl- und Feuchteregulierung | **Jahresprimärenergiebedarf:** 13,2 kWh/m²a (nach EnEV), 79,5 kWh/m²a (nach PHPP) | **Innenausbau:** passivhausgeeignete, dreifach wärmeschutzverglaste Kunststoff-Aluminiumfenster, U_w-Wert 0,76 W/m²K (U_g-Wert 0,6 W/m²K) | **Besonderheiten:** Plus-Energie-Haus (als KfW-Effizienzhaus 40 mit 5.000 Euro Zuschuss und 15.000 Euro von Sächsischer Aufbaubank und Sächsischer Energieagentur (Saena), 130 m² Indach-Fotovoltaikanlage (Leistung 12 kWp), BUS-System mit Smartphone-Anbindung | **Preis:** schlüsselfertig 298.000 Euro inklusive Thermo-Bodenplatte, kompletter Haustechnik und Fotovoltaikanlage (ohne BUS-System) | **Gewährleistung:** 5 Jahre nach BGB | **Lieferradius:** Deutschland, benachbartes Ausland | **Musterhaus:** 04329 Leipzig-Paunsdorf, Goldene Hufe 71, geöffnet täglich 11-17 Uhr | **Hersteller:** Kampa-Haus



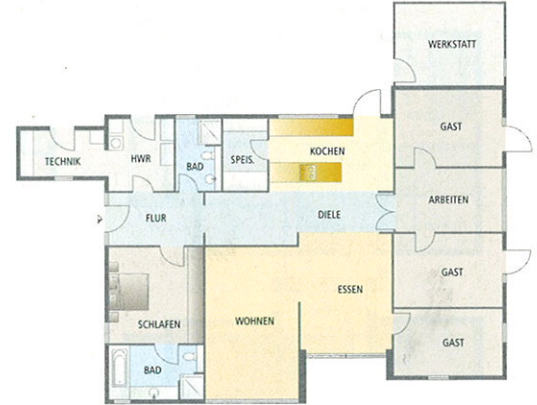
Fullwood-Haus
von Seite 18



Hausbezeichnung: Kundenhaus Ammerngruß | **Wohnfläche:** EG 139,40 m², DG 87,50 m² | **Außenmaße:** 11,40 m x 14,70 m | **Bauweise:** Fertigbauweise, Holzrahmenkonstruktion, einschalige massive Blockbohlenbauweise aus dreifach verleimter nordischer Kiefer, 20 cm Wandstärke, setzungsfreier Wandaufbau, Mineralfaserdämmung, U-Wert der Außenwände ab 0,18 W/m²K (zweischalig), 0,40 W/m²K (einschalig) | **Dach:** 40 Grad geneigtes Satteldach, 200 mm Zwischensparrendämmung, Kniestock 91 cm, Eindeckung Tondachziegel, U-Wert ab 0,20 W/m²K | **Heizung:** Luft-Wasser-Wärmepumpe, Holzsplit-Kachelofen | **Jahresprimärenergiebedarf:** 46,62 kWh/m²a, zulässig 92,78 kWh/m²a | **Innenausbau:** Wohnräume Fliesen- und Holzboden, Nassräume Fliesen/Putz/Holz, Wand/Decken Holzbalkendecken/Putz, verleimte Holzfenster, U_w-Wert 1,2 W/m²K | **Leistungsumfang Grundversion:** auf Anfrage | **Preis:** Ausbauhaus ab 270.000 Oberkante Kellerdecke | **Gewährleistung:** 5 Jahre nach BGB | **Lieferradius:** europaweit | **Hersteller:** Fullwood Wohnblockhaus



Zimmermeister-Haus
von Seite 19



Hausbezeichnung: Funkies I | **Wohnfläche:** EG 164,60 m² | **Außenmaße:** 13,01 m x 16,55 m | **Bauweise:** Fertigbauweise, U-Wert der Außenwände 0,15 W/m²K | **Dach:** 8 Grad geneigtes Flachdach, U-Wert 0,08 W/m²K | **Heizung:** Erdwärmepumpe | **Jahresprimärenergiebedarf:** 57 kWh/m²a, zulässig 58 kWh/m²a | **Innenausbau:** dreifach wärmeschutzverglaste Fenster, U_w-Wert 0,9 W/m²K | **Leistungsumfang:** unter anderem Malerarbeiten, Eichenholzparkett, Erdwärmepumpe, kontrollierte Lüftung mit Wärmerückgewinnung | **Preis:** schlüsselfertige Version wie abgebildet inklusive Bodenplatte 314.800 Euro | **Gewährleistung:** auf Anfrage | **Lieferradius:** auf Anfrage | **Hersteller/Planung und Ausführung:** Zimmermeister-Haus / Vierck Holzhäuser

Suchen Sie Ihr Traumhaus?
Hier finden Sie es: Die Traumhaus-Suche auf
 hurra-wir-bauen.de
das portal für bauherren & renovierer